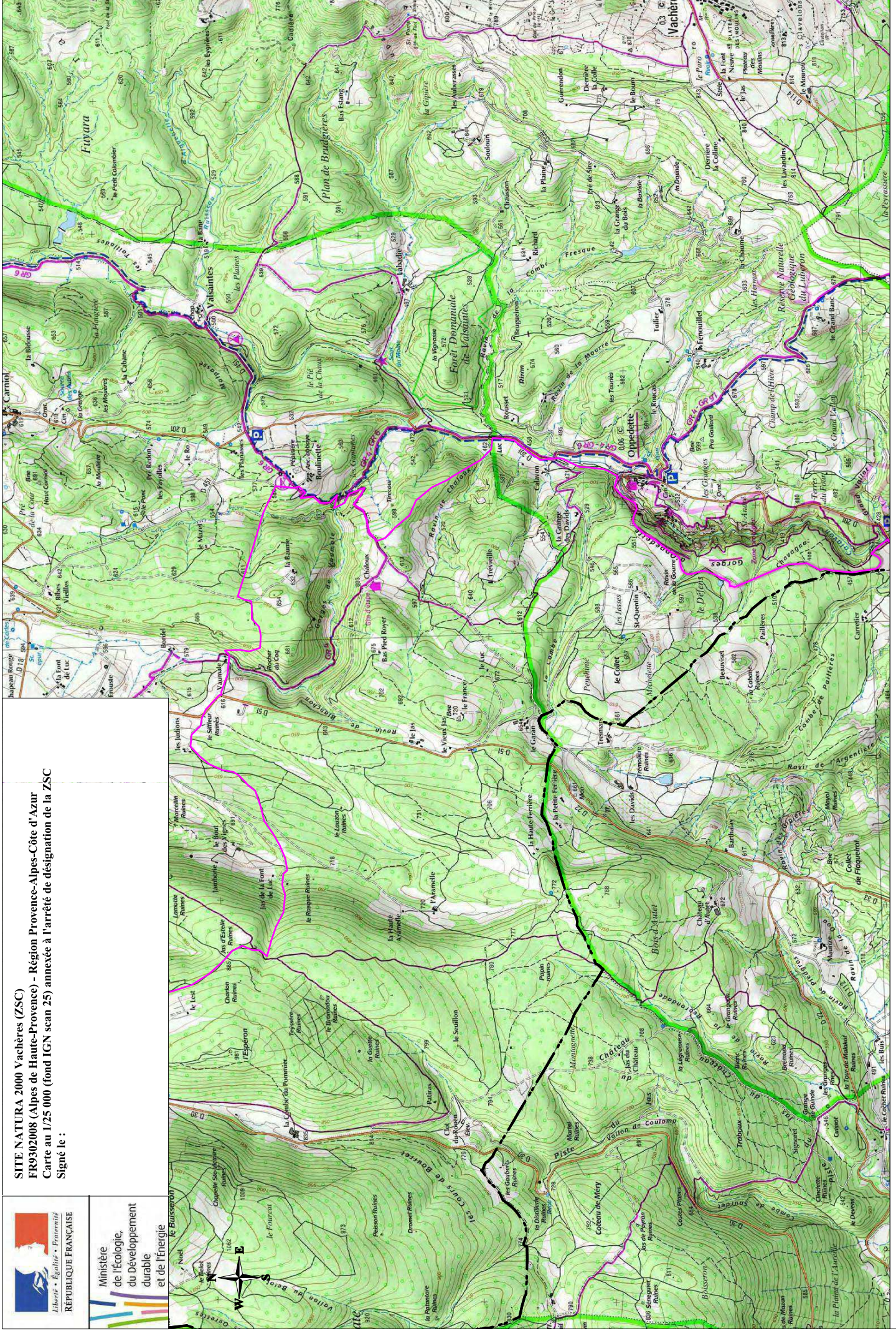




Ministère
de l'écologie,
du Développement
durable
et de l'énergie

**SITE NATURA 2000 Vachères (ZSC)
FR9302008 (Alpes de Haute-Provence) - Région Provence-Alpes-Côte d'Azur**
Carte au 1/25 000 (fond IGN scan 25) annexée à l'arrêté de désignation de la ZSC

Signé le :



ZSC

Carte A3 - 4/7

Echelle : 1:25000

0 500m 1 Kilomètre

--- LIMITE DE DÉPARTEMENT

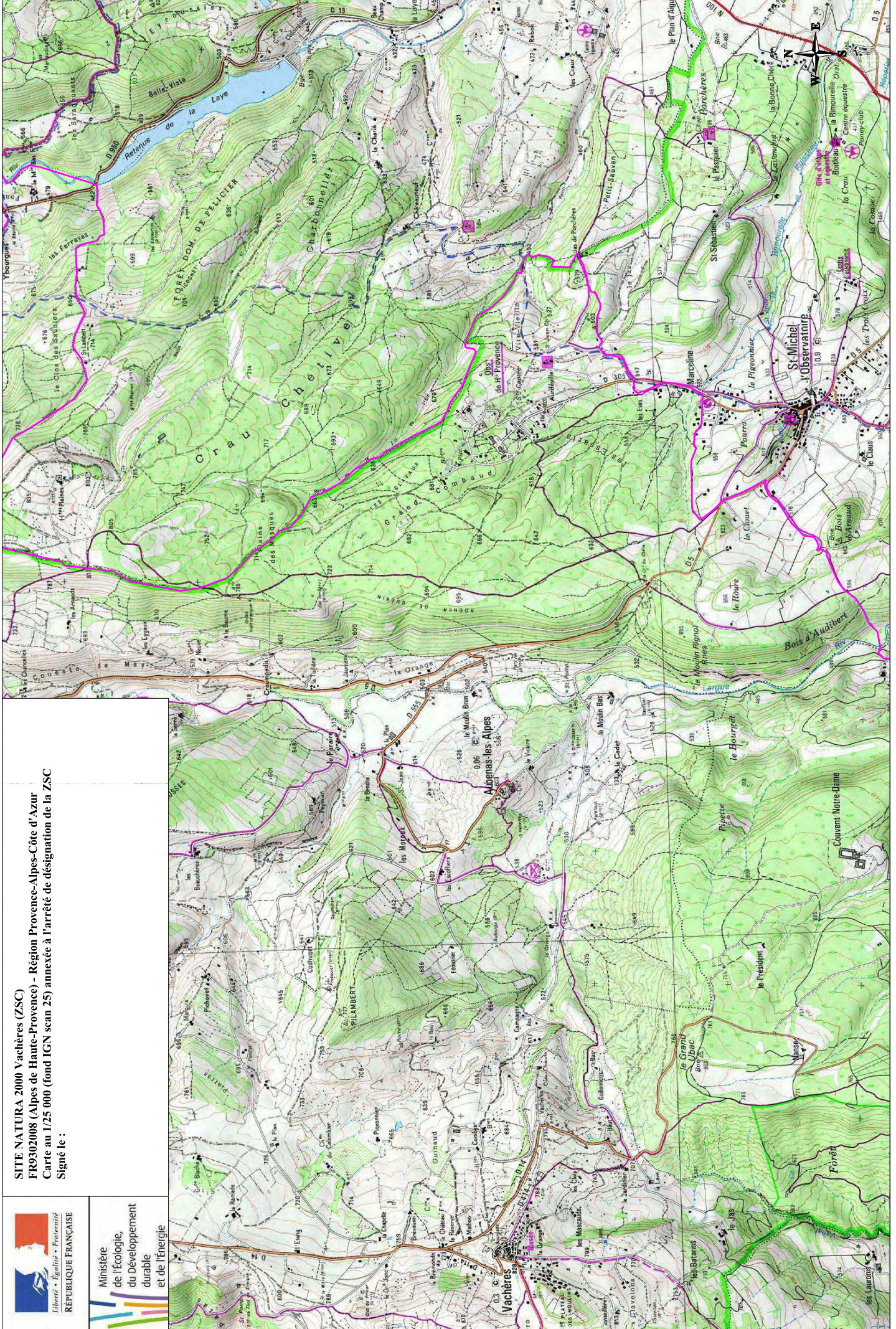
Cartes Topographiques IGN© : 32420T, 33420T

© IGN Scan 25 © 2010
Réalisation : DREAL PACA - Juillet 2012



Ministère
de l'écologie,
du Développement
durable
et de l'énergie

SITE NATURA 2000 Vachères (ZSC)
FR9302008 (Alpes de Haute-Provence) - Région Provence-Alpes-Côte d'Azur
Carte au 1/25 000 (fond IGN scan 25) annexée à l'arrêté de désignation de la ZSC
Signé le :



ZSC

Carte A3 - 5/7

Echelle : 1:25000

1 Kilomètre

Cartes Topographiques IGN® - 33420T, 33420T

Réalisation : DREAL PACA - Juillet 2012

© IGN Scan 25 © 2010

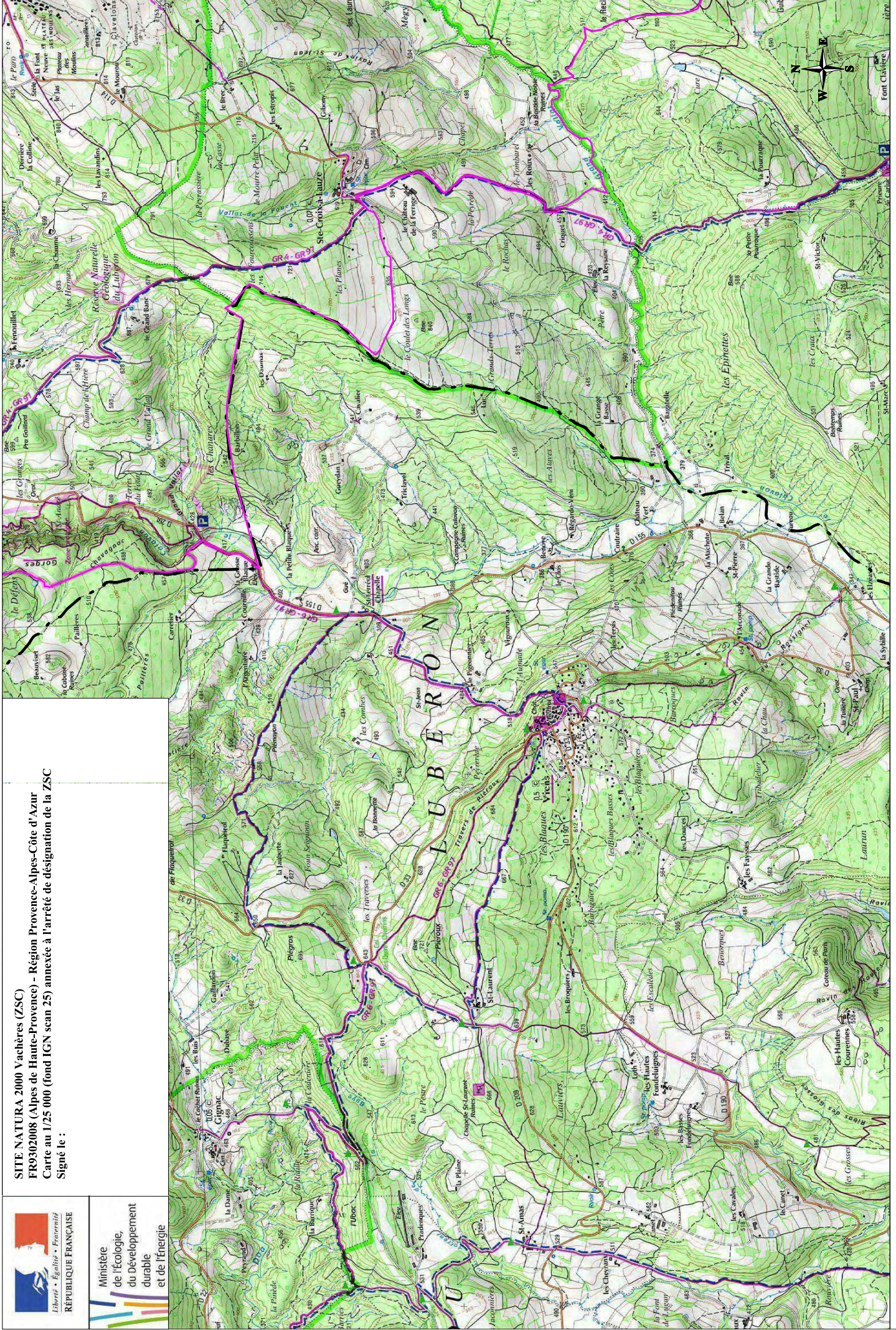


Liberté • Égalité • Fraternité
REPUBLIQUE FRANÇAISE



Ministère
de l'écologie,
du Développement
durable
et de l'énergie

SITE NATURA 2000 Vachères (ZSC)
FR9302008 (Alpes de Haute-Provence) - Région Provence-Alpes-Côte d'Azur
Carte au 1/25 000 (fond IGN scan 25) annexée à l'arrêté de désignation de la ZSC
Signé le :



ZSC

Carte A3 - 6/7

Echelle : 1:25000

0 500m 1 Kilomètre

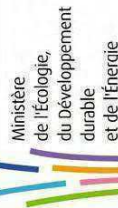
--- LIMITE DE DÉPARTEMENT

Cartes Topographiques IGN© : 32420T, 33420T

© IGN Scan 25 © 2010
Réalisation : DREAL PACA - Juillet 2012

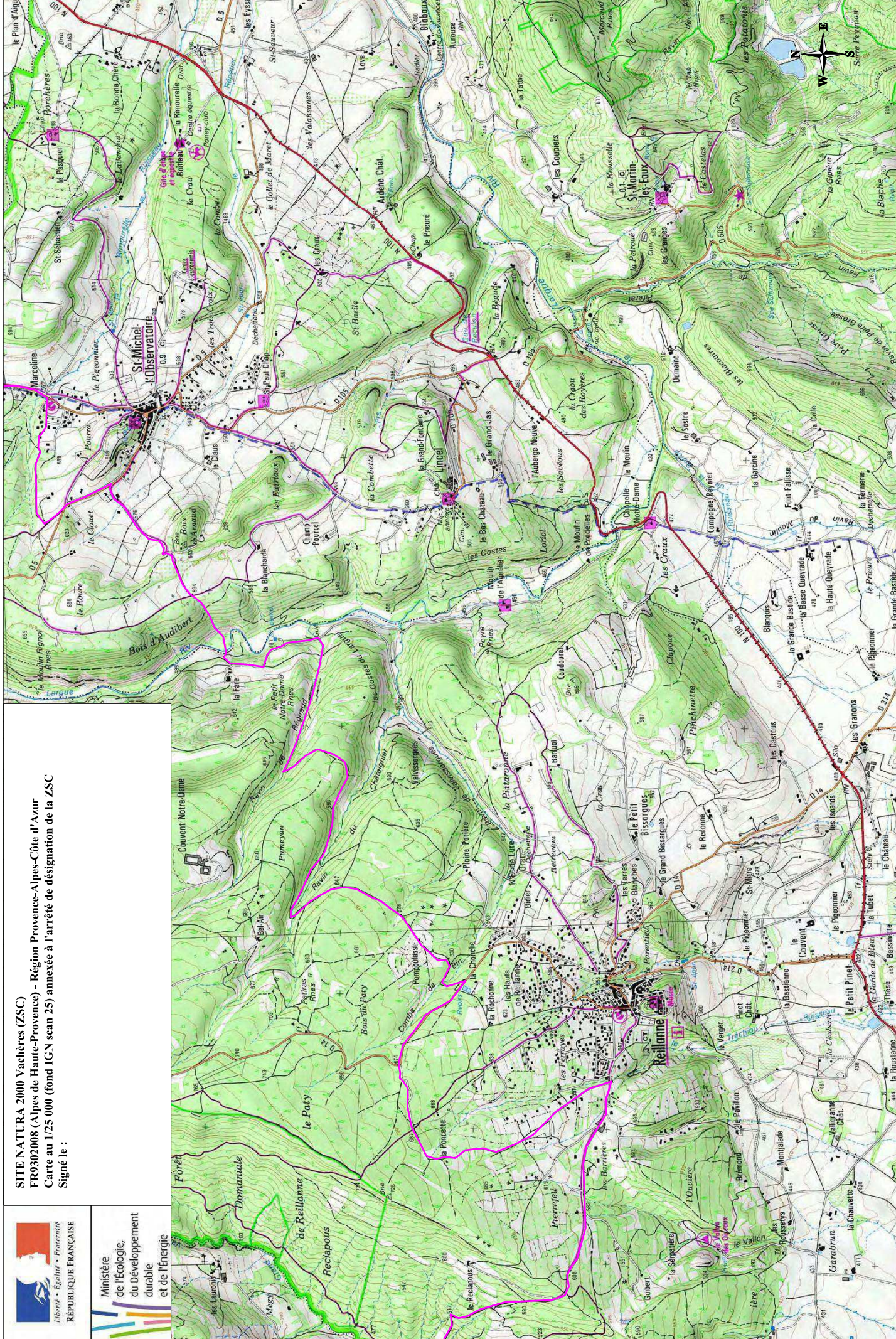


Liberté • Égalité • Fraternité
REPUBLIQUE FRANÇAISE



Ministère
de l'écologie,
du Développement
durable
et de l'énergie

SITE NATURA 2000 Vachères (ZSC)
FR9302008 (Alpes de Haute-Provence) - Région Provence-Alpes-Côte d'Azur
Carte au 1/25 000 (fond IGN scan 25) annexée à l'arrêté de désignation de la ZSC
Signé le :



ZSC

Carte A3 - 7/7

Echelle : 1:25000

0 500m 1 Kilomètre

Cartes Topographiques IGN® : 33420T, 33420T

© IGN Scan 25 © 2010
Réalisation : DREAL PACA - Juillet 2012



Liberté • Égalité • Fraternité
RÉPUBLIQUE FRANÇAISE

PRÉFET DES ALPES-DE-HAUTE-PROVENCE

00.01.

001479

19 AVR. 2018

DIRECTION DÉPARTEMENTALE DES TERRITOIRES
Service Environnement et Risques
Pôle Eau
Affaire suivie par : Emma ENVAIN
Tel : 04.92.30.20.94
Fax : 04.92.30.55.36
Mail : emma.envain@alpes-de-haute-provence.gouv.fr
Document : 20180403_LT_REC.DEC_REILLANNE.odt

Digne-les-Bains, le

04 AVR. 2018

Le Préfet
à
Madame le Maire
Hôtel de Ville
Rue des Ecoles
04410 REILLANNE

OBJET: Récépissé de déclaration pour réalisation d'un forage – Commune de Reillanne

P.J. : 1 Récépissé de déclaration pour réalisation d'un forage d'essai et de trois piézomètres

Vous trouverez ci-joint le récépissé de déclaration n°04-2018-00033 concernant votre projet de forage sur la commune de Reillanne.

Il convient de souligner que ce document ne vous autorise pas à réaliser les travaux dès sa réception. Des prescriptions pourront être émises après consultation des services co-instructeurs.

J'attire particulièrement votre attention sur la nécessité de déposer un nouveau dossier pour demande de prélèvement en eau, en fonction des capacités du forage. En effet, le prélèvement en eau doit faire l'objet d'une procédure au titre du code de l'environnement.

Enfin, il convient de souligner que le prélèvement devra être équipé d'un système de mesure (type compteur), et les enregistrements communiqués à mes services à la fin de chaque année.

Pour le Préfet et par délégation,
Pour le Directeur Départemental
des Territoires
Le Chef du Service Environnement et Risques

Michel CHARAUD